

PROCALUS SILVAI, N. SP DESCRIPCION E INTERACCION CON
SCHINUS PATAGONICUS (CHRYSOMELIDAE - ALTICINAE)

PROCALUS SILVAI, N. SP. DESCRIPTION AND INTERACTION WITH
SCHINUS PATAGONICUS (*CHRYSOMELIDAE* - *ALTICINAE*)

Viviane Jerez*

RESUMEN

Para el género *Procalus* Clark, 1865 que cuenta hasta el momento con cinco especies descritas, asociadas a vegetación esclerófila de la familia Anacardiaceae, se describe e ilustra el estado adulto, macho y hembra de *Procalus silvai* n. sp. cuya planta hospedadora es *Schinus patagonicus*.

PALABRAS CLAVES: Chrysomelidae. Alticinae. *Procalus*. Anacardiaceae. *P. silvai* n.sp. *Schinus patagonicus*.

ABSTRACT

The genus *Procalus* Clark, 1865 have five species described, all associated with sclerophyllous shrubs of family Anacardiaceae. The male and female of a new species *P. silvai* n. sp., are described and illustrated. Their host plant is *Schinus patagonicus*.

KEYWORDS: Chrysomelidae. Alticinae. *Procalus*. Anacardiaceae. *P. silvai* sp.n. *Schinus patagonicus*.

INTRODUCCION

Durante la evolución de la especialización trófica en insectos fitófagos, éstos han llegado a estar estrechamente adaptados a caracteres físicos y químicos de sus plantas hospedadoras. (Nielsen, 1988). Sin embargo, además del componente químico, otro factor importante en el establecimiento de la interacción insecto-planta es el similar comportamiento trófico que presentan la mayoría de los insectos al estado adulto y larvario (Strauss, 1988).

En el caso de las especies del género *Procalus* Clark, 1865 es remarkable su adaptación a Anacardiaceae, involucrando todos los estados ontogenéticos. De este modo vemos que la distribución del género es común al de sus plantas hospedadoras: *Lithrea caustica*, *Schinus latifo-*

lius, *Schinus velutinus*, *Schinus polygamus*, *Schinus montanus* y *Schinus patagonicus* (Jerez, 1985; Grez, 1988; Poiani, 1989 y Jerez, 1992). Estas plantas en Chile forman parte de la región del matorral y bosque esclerófilo que se extiende a través de la zona central y cuya característica física dominante es la presencia de condiciones climáticas de tipo mediterráneo, es decir inviernos fríos y lluviosos con veranos cálidos y secos (Gajardo, 1994).

Schinus patagonicus se encuentra en forma arbustiva y en pequeños parches distribuidos en la precordillera andina entre Talca y Valdivia en Chile y desde Neuquén hacia el norte del Chubut en Argentina.

En el presente trabajo se describe una nueva especie para el género *Procalus*, denominada *P. silvai* y se da a conocer su interacción con *Schinus patagonicus*.

MATERIAL Y METODO

La especie descrita en el presente trabajo fue recolectada en los alrededores y al interior

* Departamento de Zoología. Facultad de Ciencias Naturales y Oceanográficas. Casilla 2407. Universidad de Concepción. Concepción. Chile.
Financiado por FONDECYT N° 1940995.

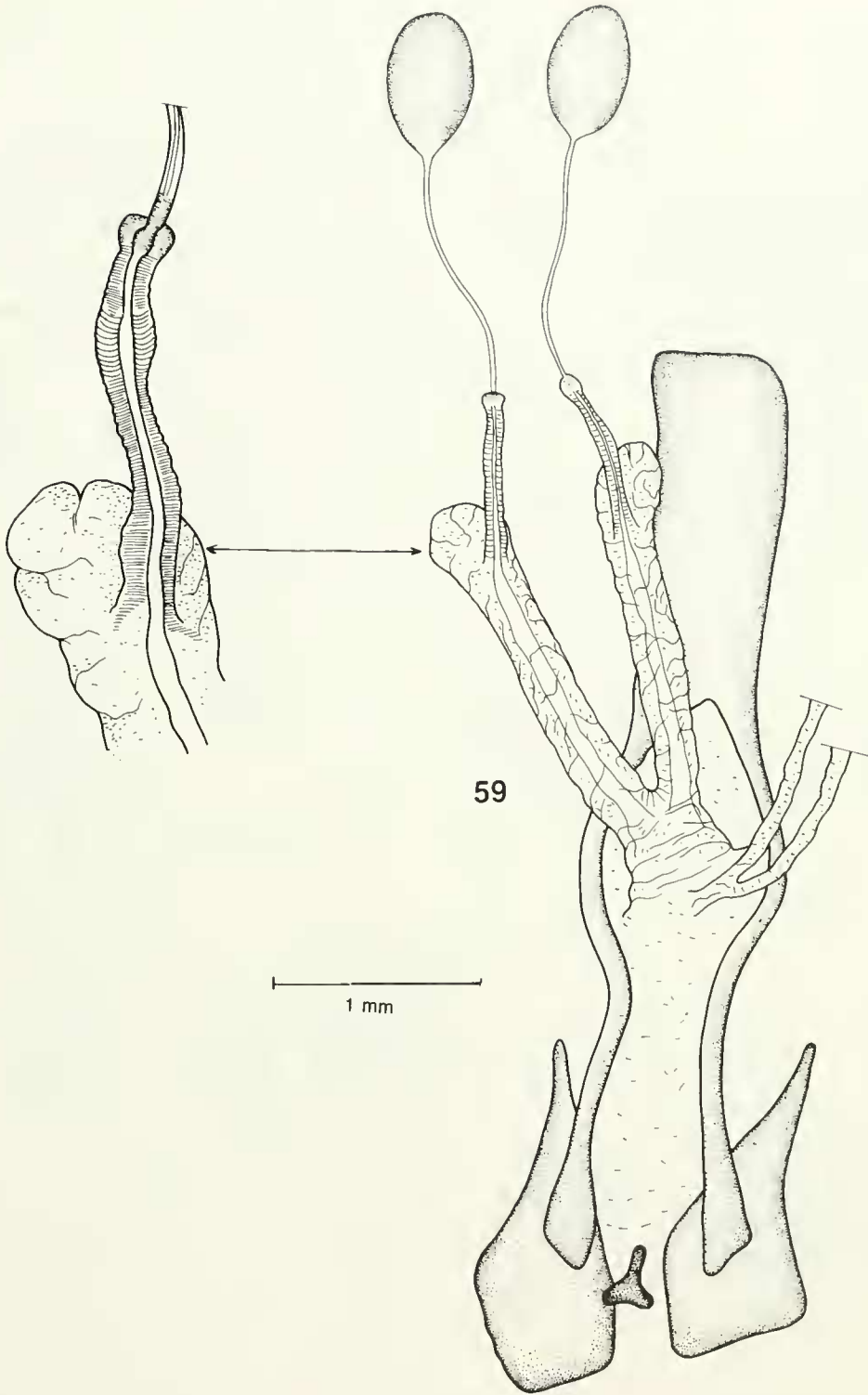
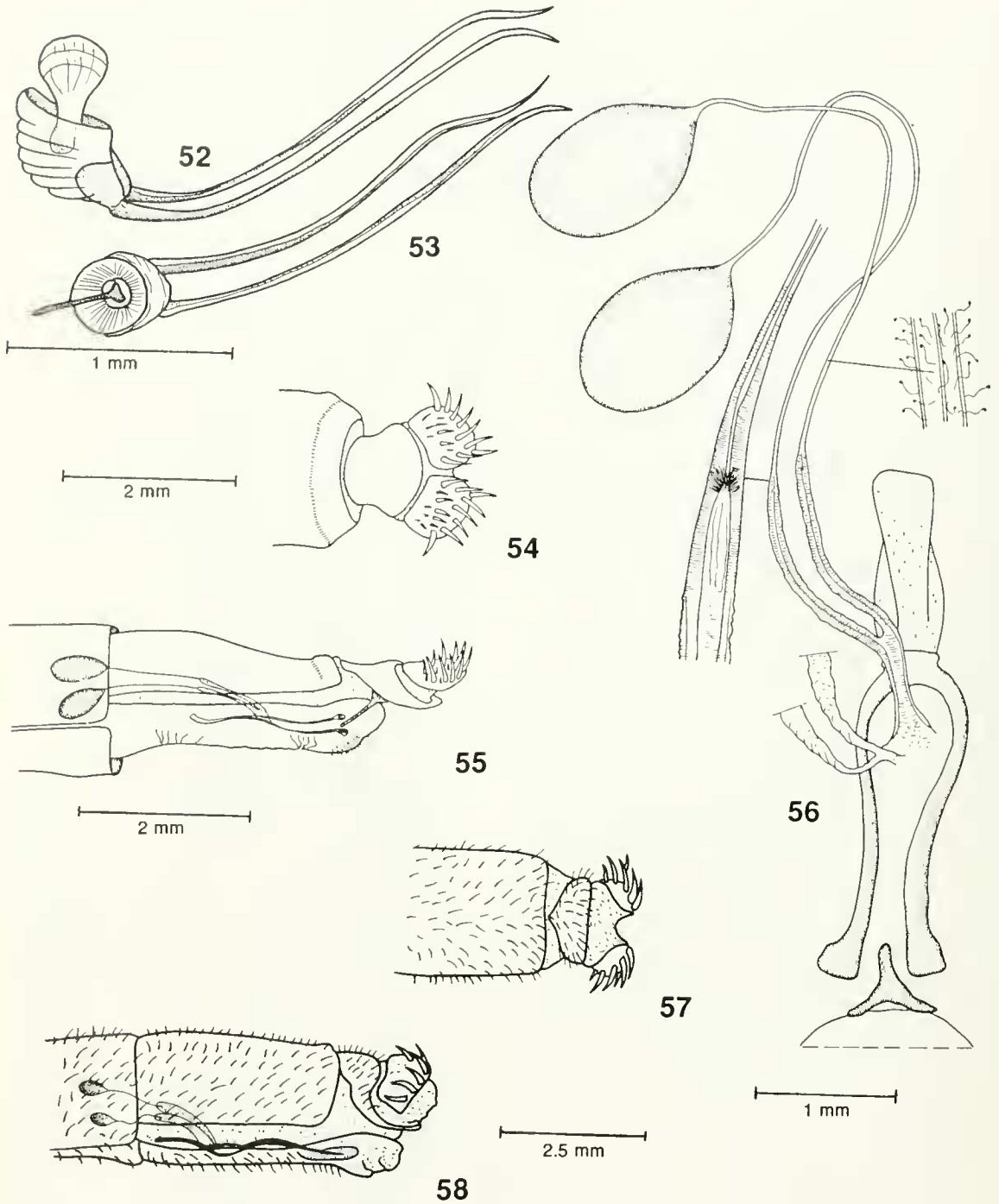


FIG. 59. *Proctacanthus milbertii* Macquart: spermathecae.



Figs 52-56: *Proctacanthus leneri* (Curran). 52-53: antenna in lateral and dorsal views; 54-55: female ovipositor in dorsal and lateral views, the last showing situation of spermathecae; 56: spermathecae. Figs. 57-58: *Proctacanthus milbertii* Macquart: female ovipositor in dorsal and lateral views, the last showing situation of spermathecae.

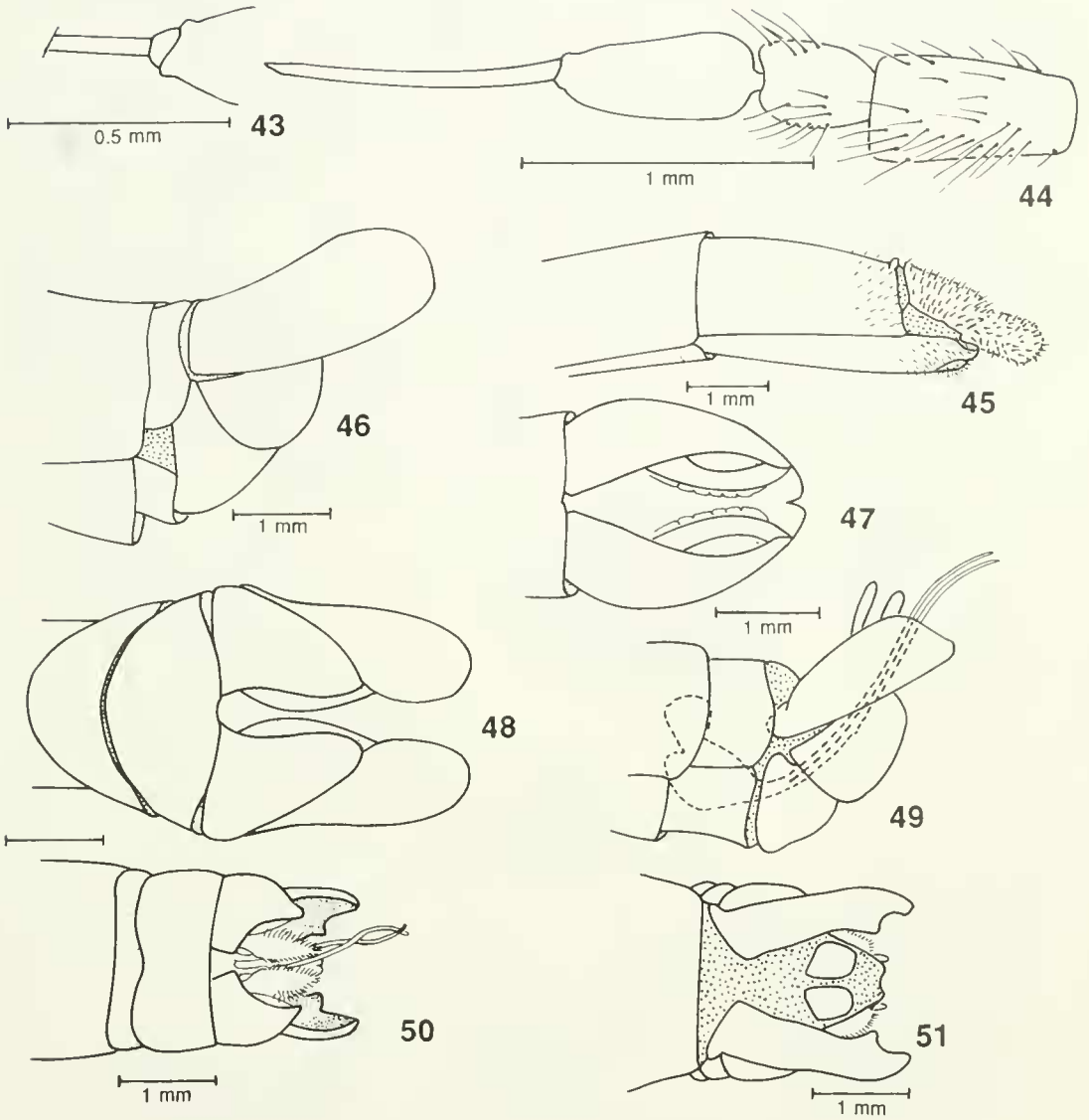
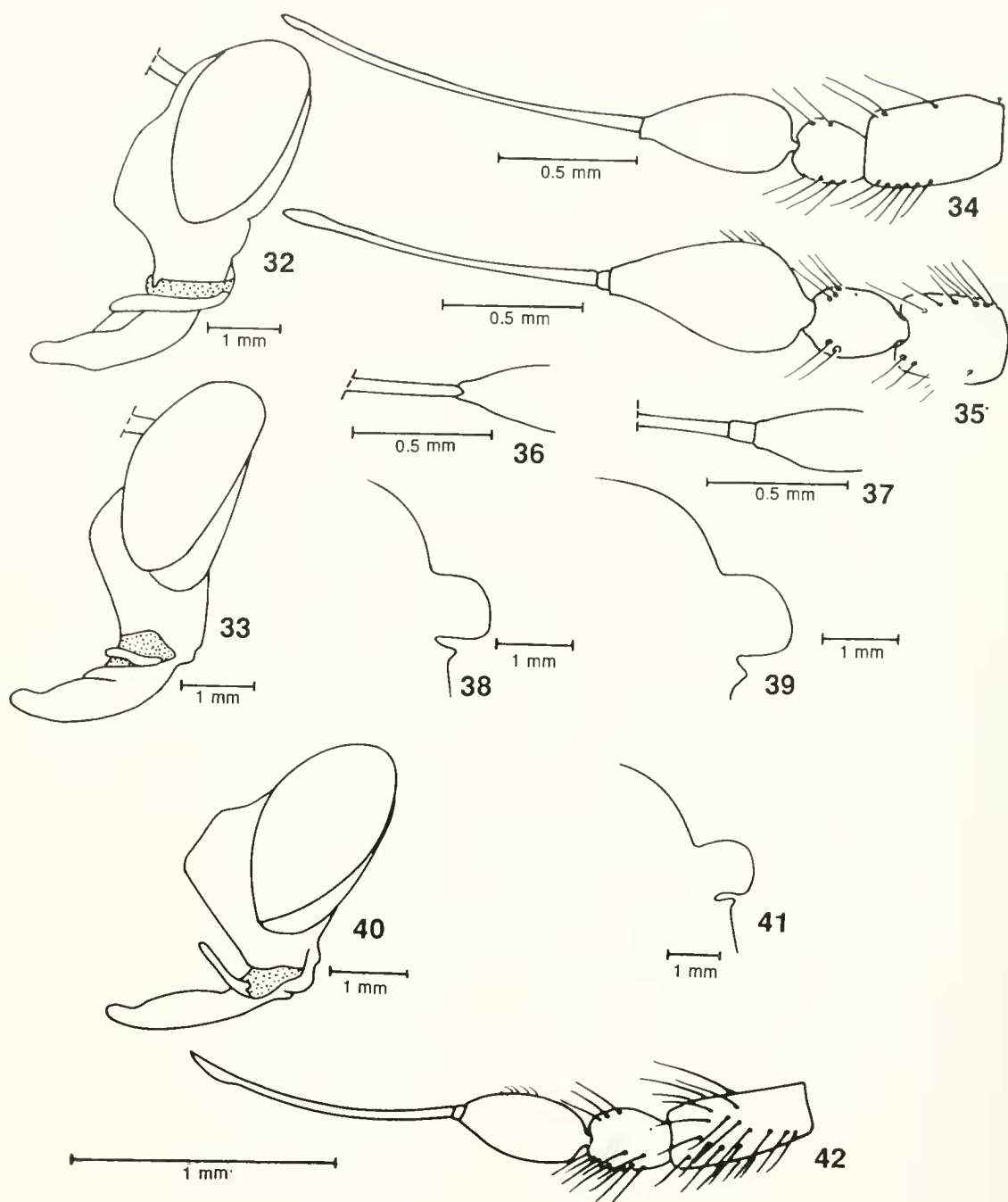


FIG. 43: *Proctacanthus heros* (Wiedemann), tip of 3rd. flagellomere. Figs. 44-48: *Proctacanthus occidentalis* Hine. 44: antenna; 45: female ovipositor in lateral view; 46-48: male terminalia in lateral, dorsal and ventral views. Figs. 49-51: *Proctacanthus lernerii* Curran, male terminalia in lateral, ventral and dorsal views.



FIGS. 32, 35, 38: *Eccritosia rubriventris* (Macquart). 32: head in lateral view; 35: antenna; 38: profile of scutellum. Figs. 33, 34, 39: *Eccritosia barbata* (Fabricius). 33: head in lateral view; 34: antenna; 39: profile of scutellum. Fig. 36: *Eccritosia zamon* (Townsend), tip of 3rd. flagellomere. Fig. 37: *Eccritosia plinthopyga* (Wiedemann), tip of 3rd. flagellomere. Figs. 40-42: *Proctacanthus micans* Schiner. 40: head in lateral view; 41: profile of scutellum; 42: antenna.